

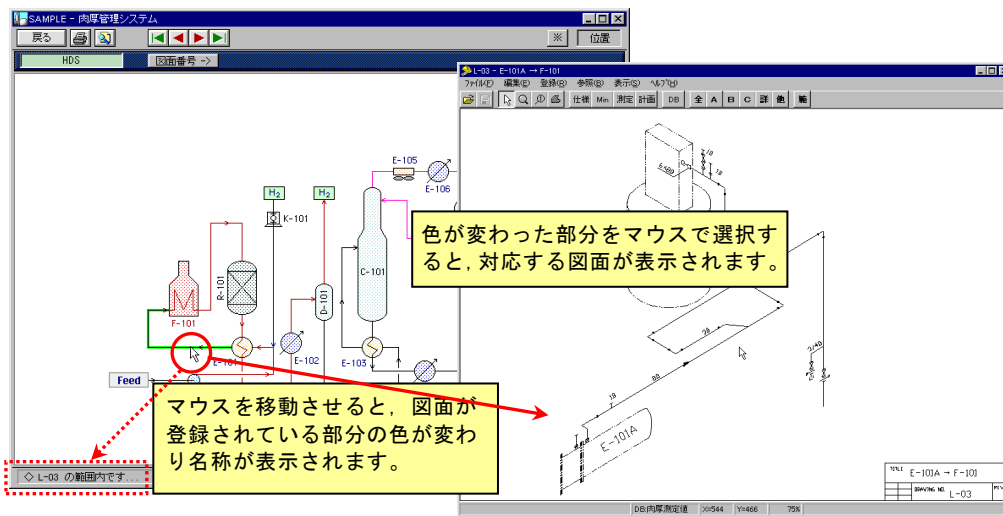
損傷アウトラインガイド DOG-レベル2

-設備管理支援シリーズ-

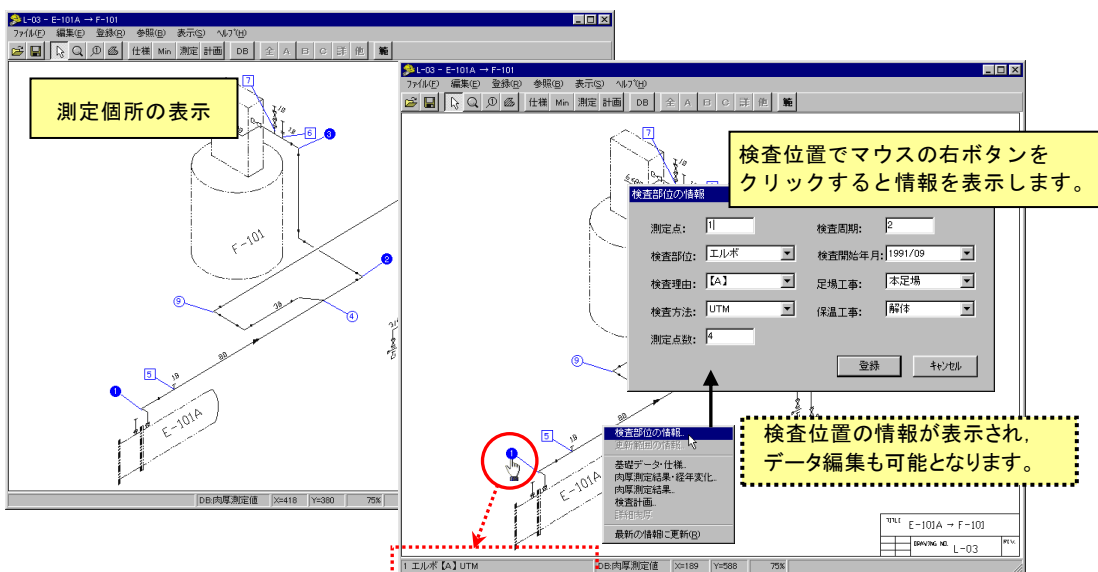
プラント設備の機器・配管の検査管理システムです。

配管スプール図（アイソメ図）や機器概略図とデータベースを組み合わせたビジュアルな管理システムで目視検査および肉厚測定に関連する検査履歴や計画を一元管理することを目的としています。

◆ プロセスフロー図上から機器図、配管図に展開

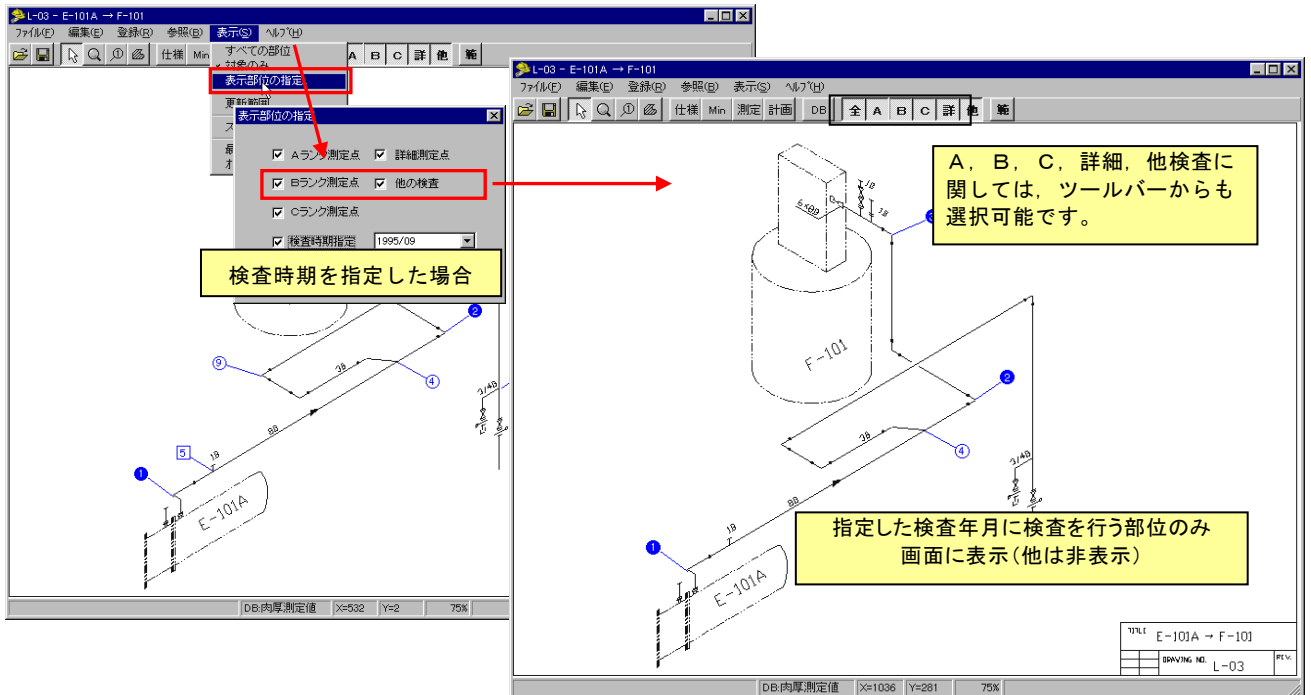


◆ 測定点をランク分類して登録、表示



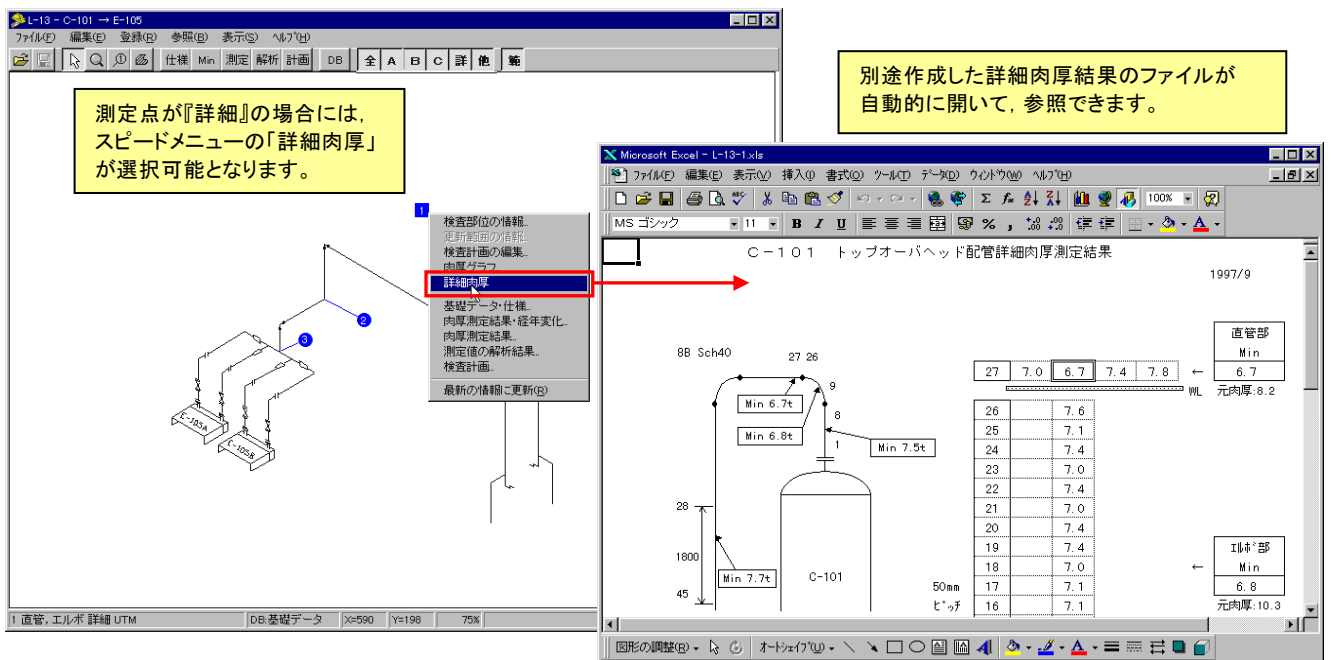
株式会社テクノ・スタッフ
<http://www.techno-staff.co.jp>

◆ 測定点の表示設定



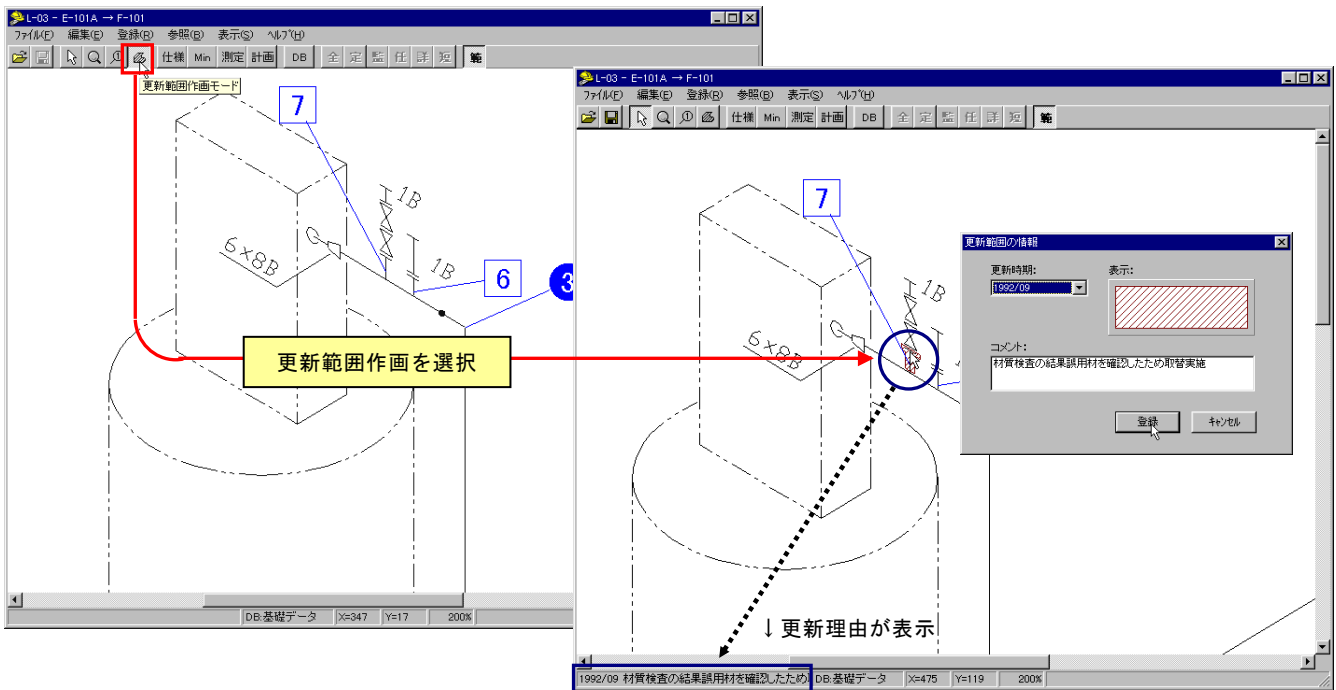
◆ 詳細肉厚結果の参照

詳細肉厚測定結果に関しては、他のソフト（マイクロソフト社の Excel など）で作成した書類を参照できるように構成しています。（目視や肉厚以外の非破壊検査結果も同様）



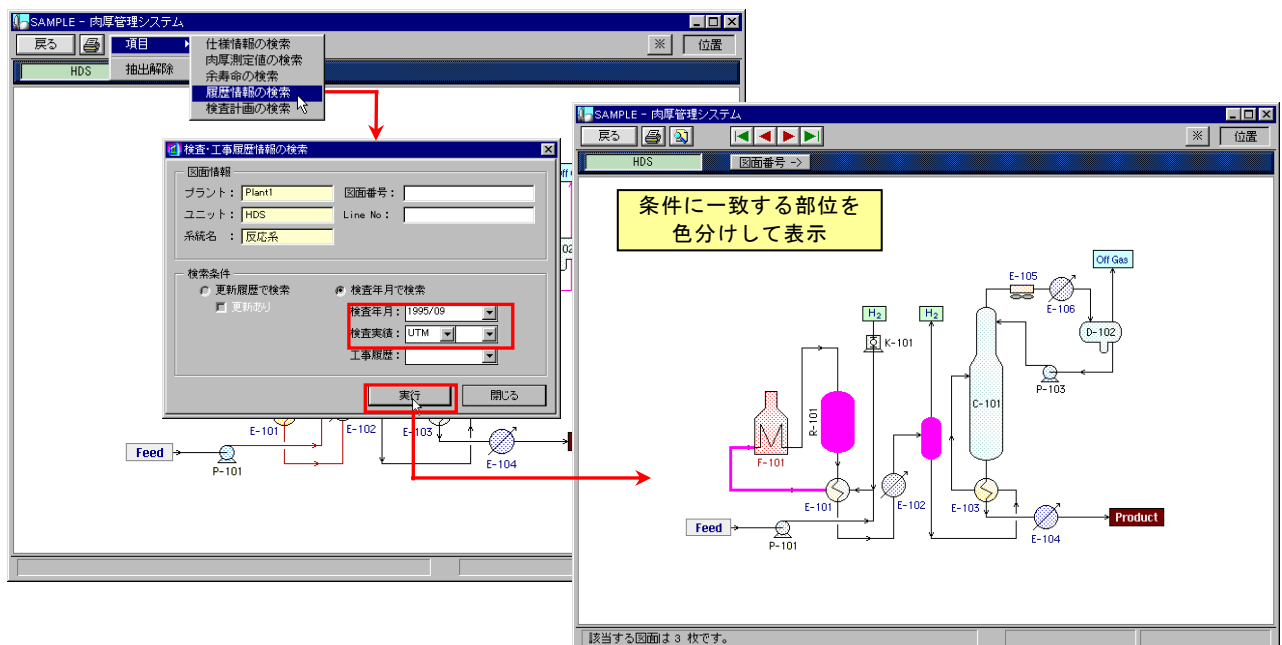
◆ 部分更新範囲を図面上に登録可能

部分更新範囲を図面上に直接登録することができます。



◆ 各種検索抽出機能

仕様、減肉率、余寿命、履歴および将来の計画に関連する項目に対して、条件を指定してデータを抽出できます。抽出結果は一覧表示だけでなく、PFD 上に反映（条件に一致する機器や配管を色分けして表示できます。



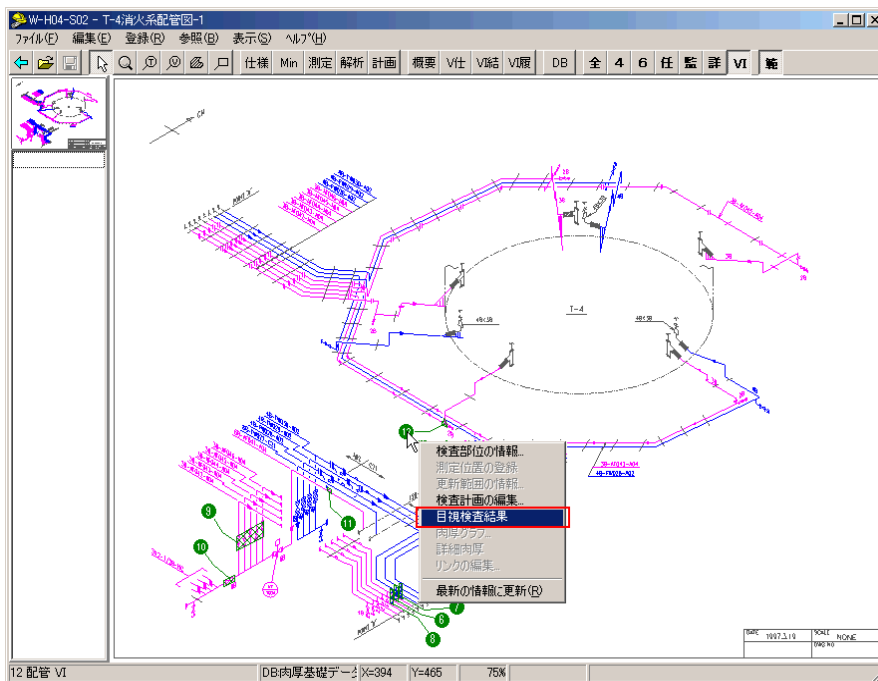
検査位置でマウスの右ボタンをクリックすると情報を表示します。

肉厚データのグラフ化



◆ 目視検査結果の参照

図面上に登録した目視検査ポイントから、その結果を参照することが可能です。
 なお、目視検査結果には状況写真を添付できます。



株式会社 テクノ・スタッフ

〒220-0033 横浜市西区東ヶ丘 41 番地-2

サンクレール野毛山公園

TEL : 045-231-5280 / FAX : 045-231-5281